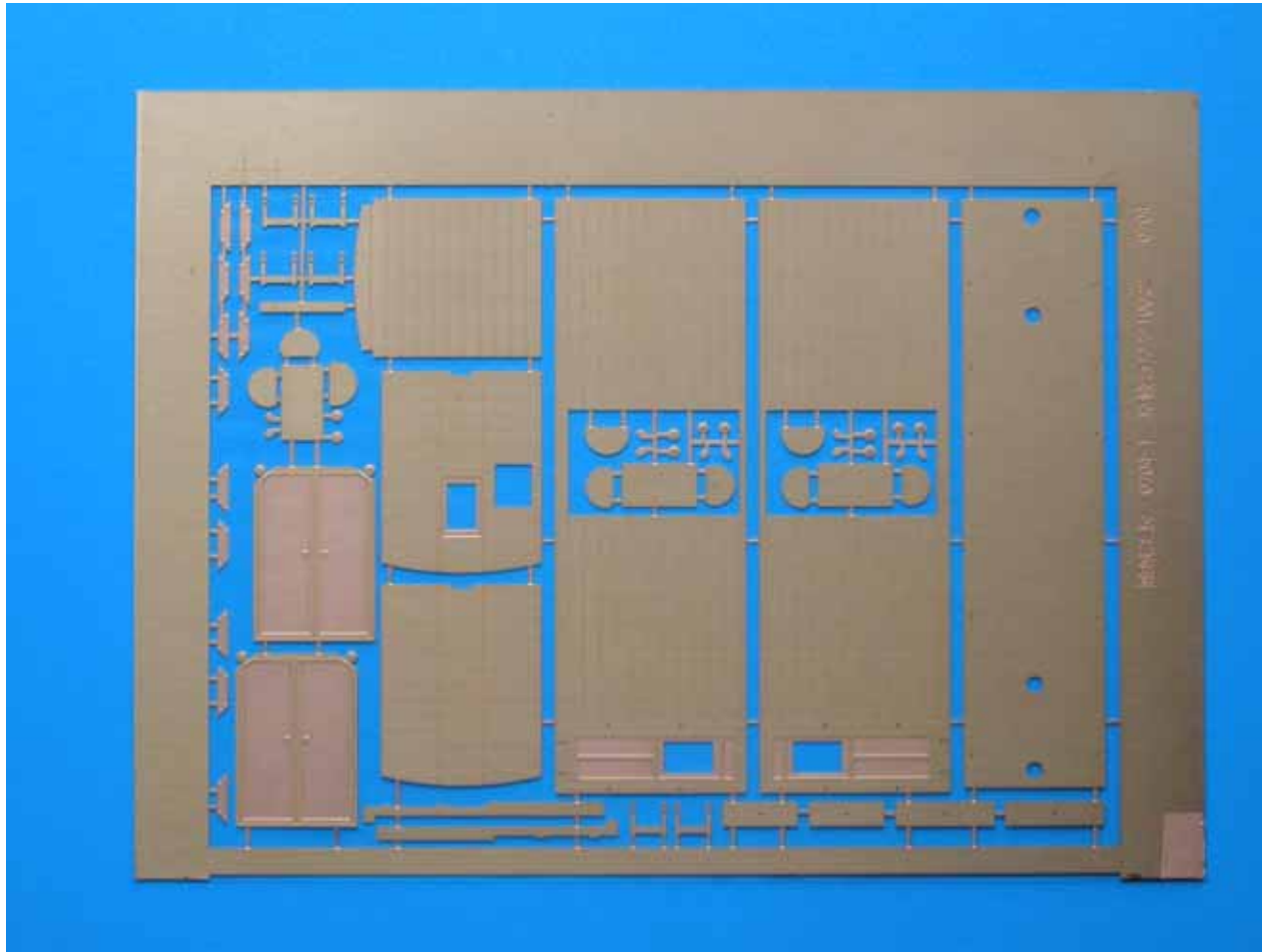


# 草軽ホワフ100組み立て説明



# キットの内容

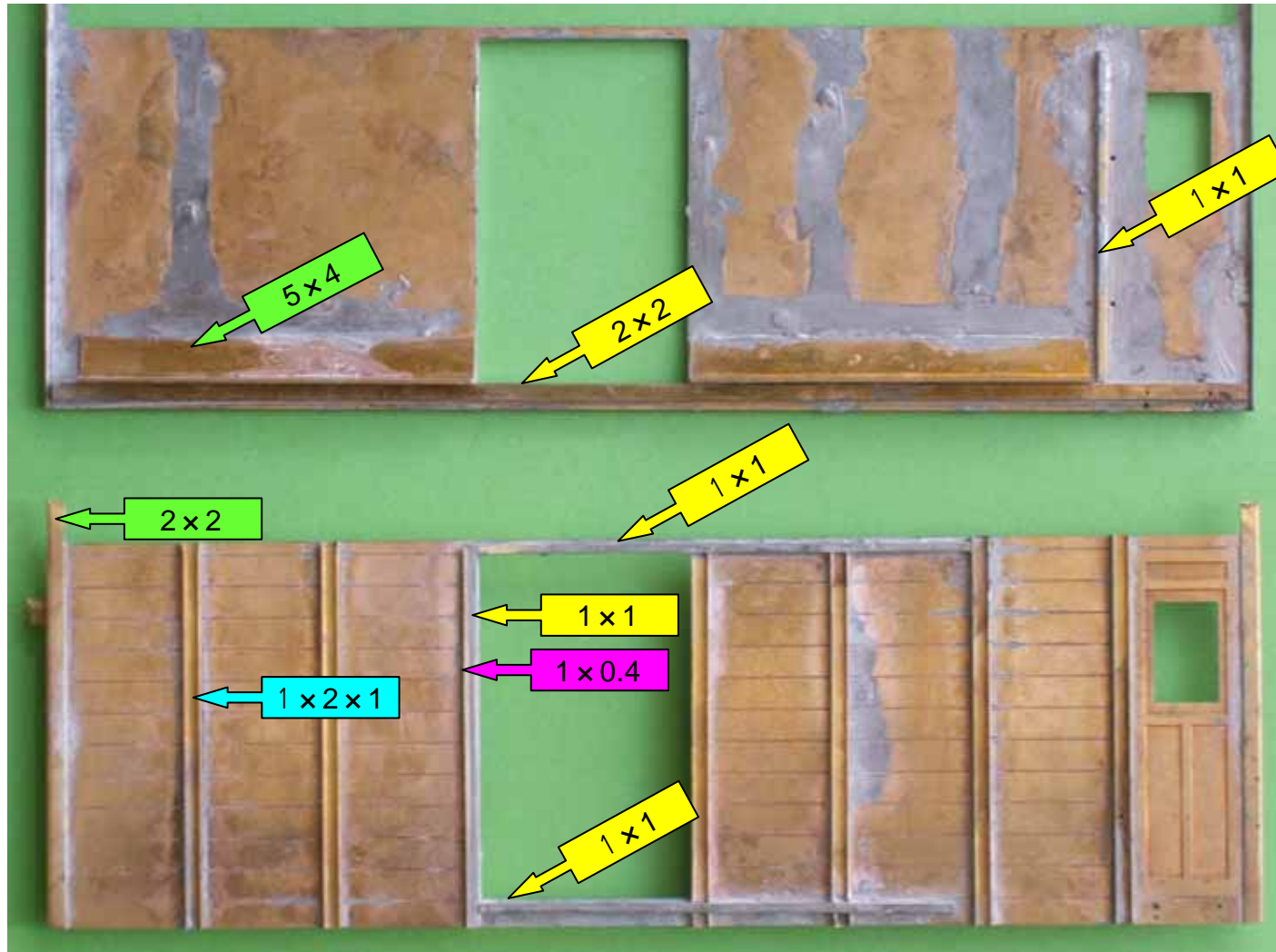


以下のものが含まれる。

- エッチング板 1
- 屋根板 1
- 台車側枠 4
- 枕バリ 2
- ブレーキてこ 1
- ブレーキハンドル1
- 連結器 2

その他は自己調達のこと  
各種帯板、平角線、チャンネル、アングル、車輪、ネジ、アダチ軸箱用コイルバネ(S84)など。

# 側板の組み立てー



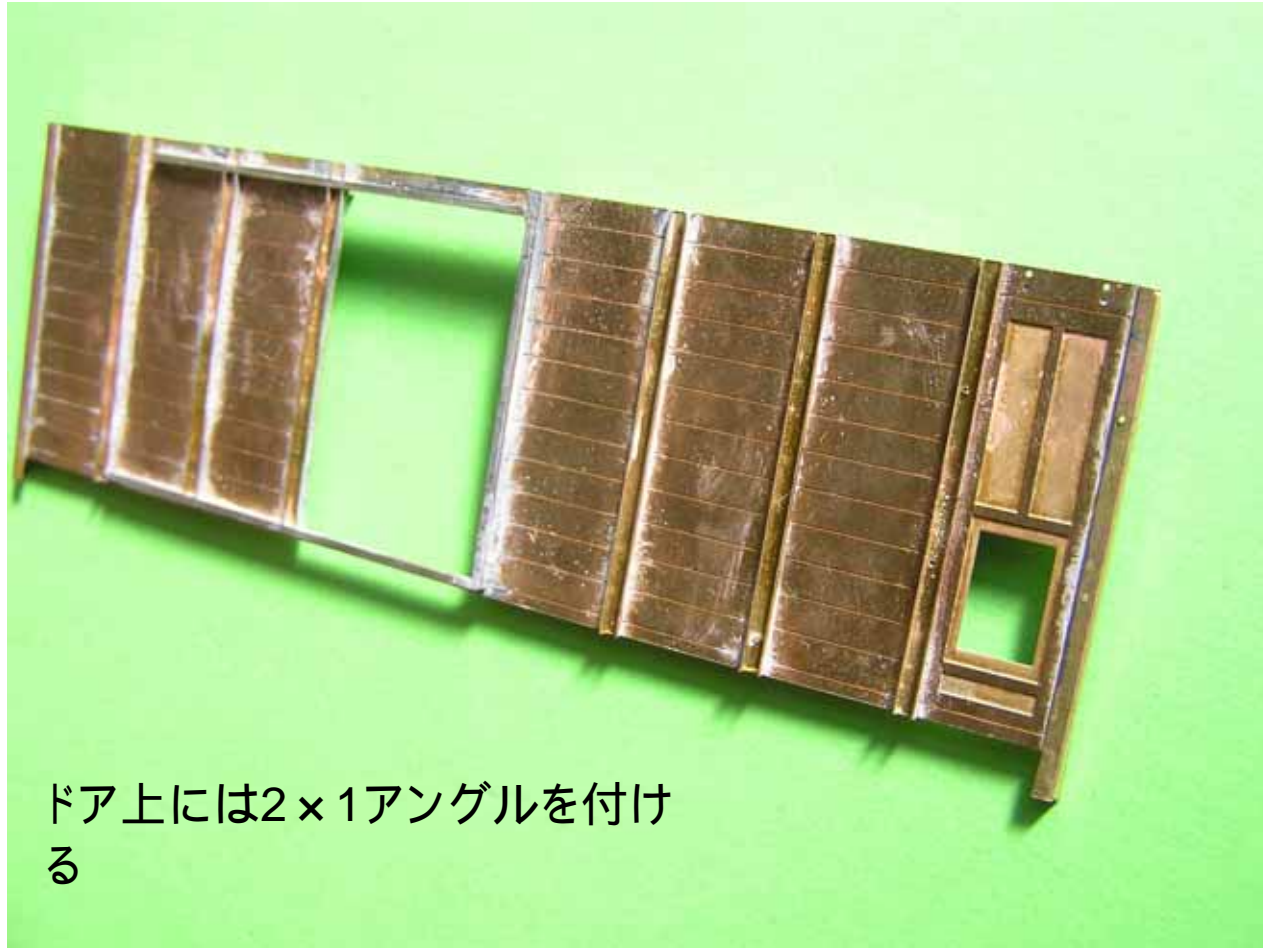
2 × 2角線は側面下辺から  
1mmあげて取り付け。  
ドア横の1 × 1と1 × 0.4は2本  
を並べて取り付けます。  
2 × 2アングルは上側を2,3mm  
残しておく  
手すりの、車掌室ステップ取り  
付け穴はここで開けておく

## 凡例

数値はサイズ  
単位はmm

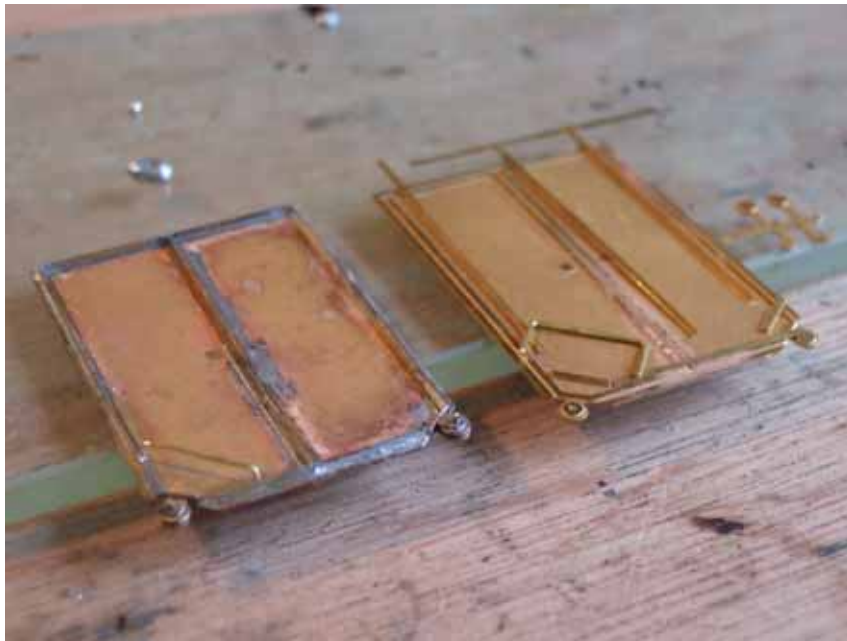
- ← アングル
- ← 角線
- ← 帯板
- ← チャンネル

# 側板の組み立てー



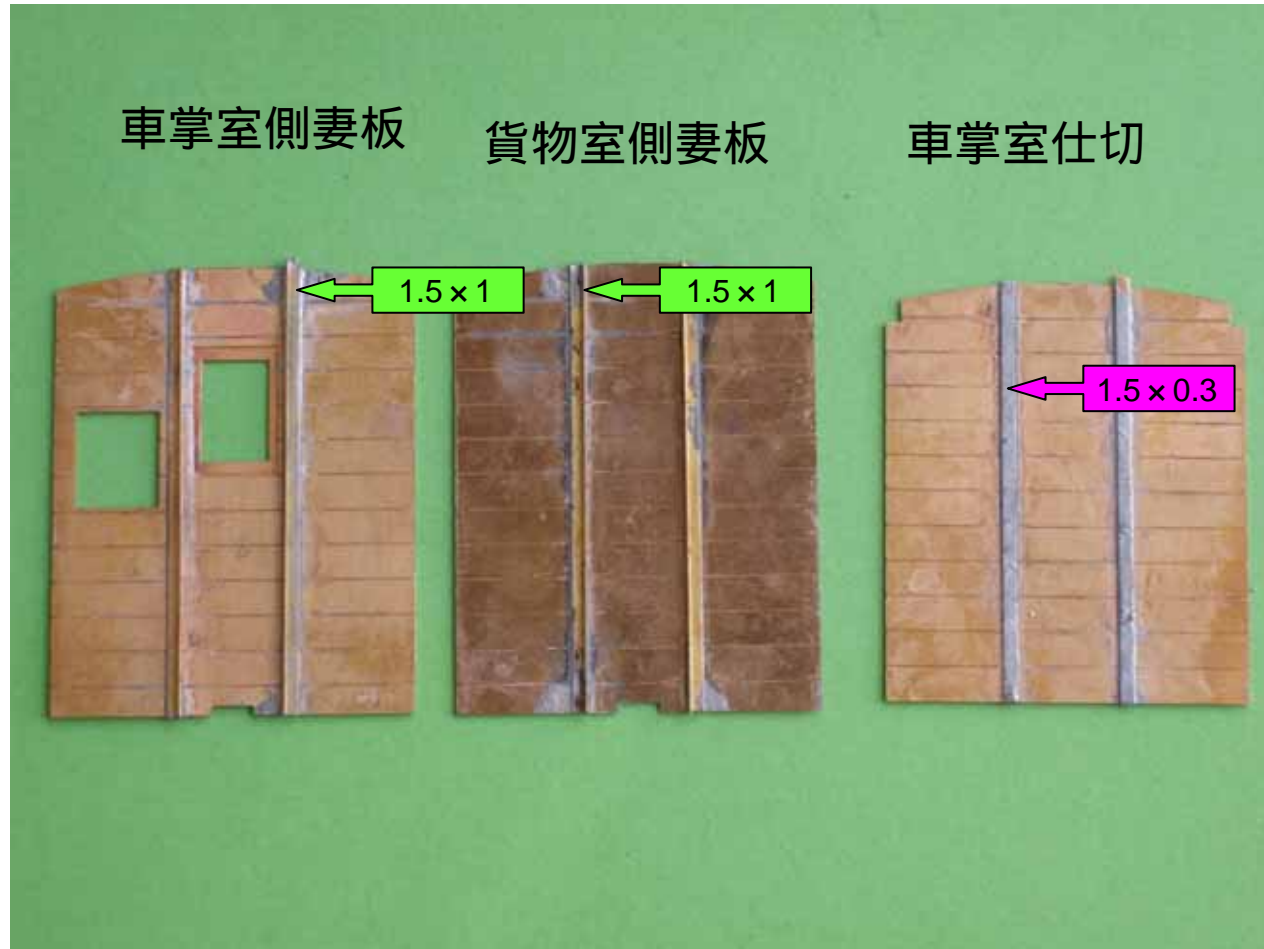
ドア上には2×1アングルを付ける

# ドアの組み立て

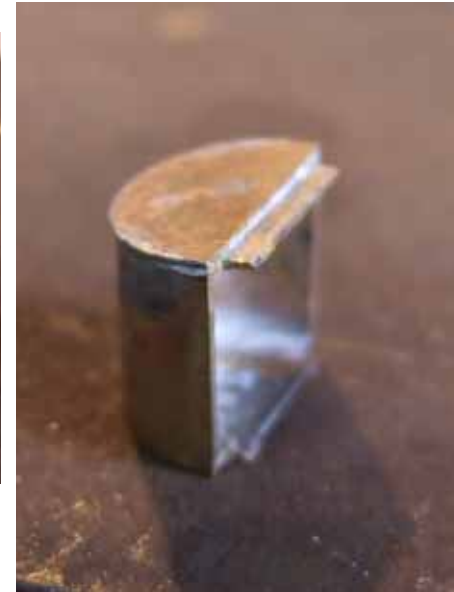


ドアのふちどりに溝があるので、 $0.8 \times 0.2$ 帯板を立てるように付ける。手すりを 0.5真鍮線で作取り付ける。滑車、滑車押さえを付ける。これらは先に穴を開け 0.5真鍮線を通して付ける。

# 妻板の組み立て



# ブレーキカバーの組み立て

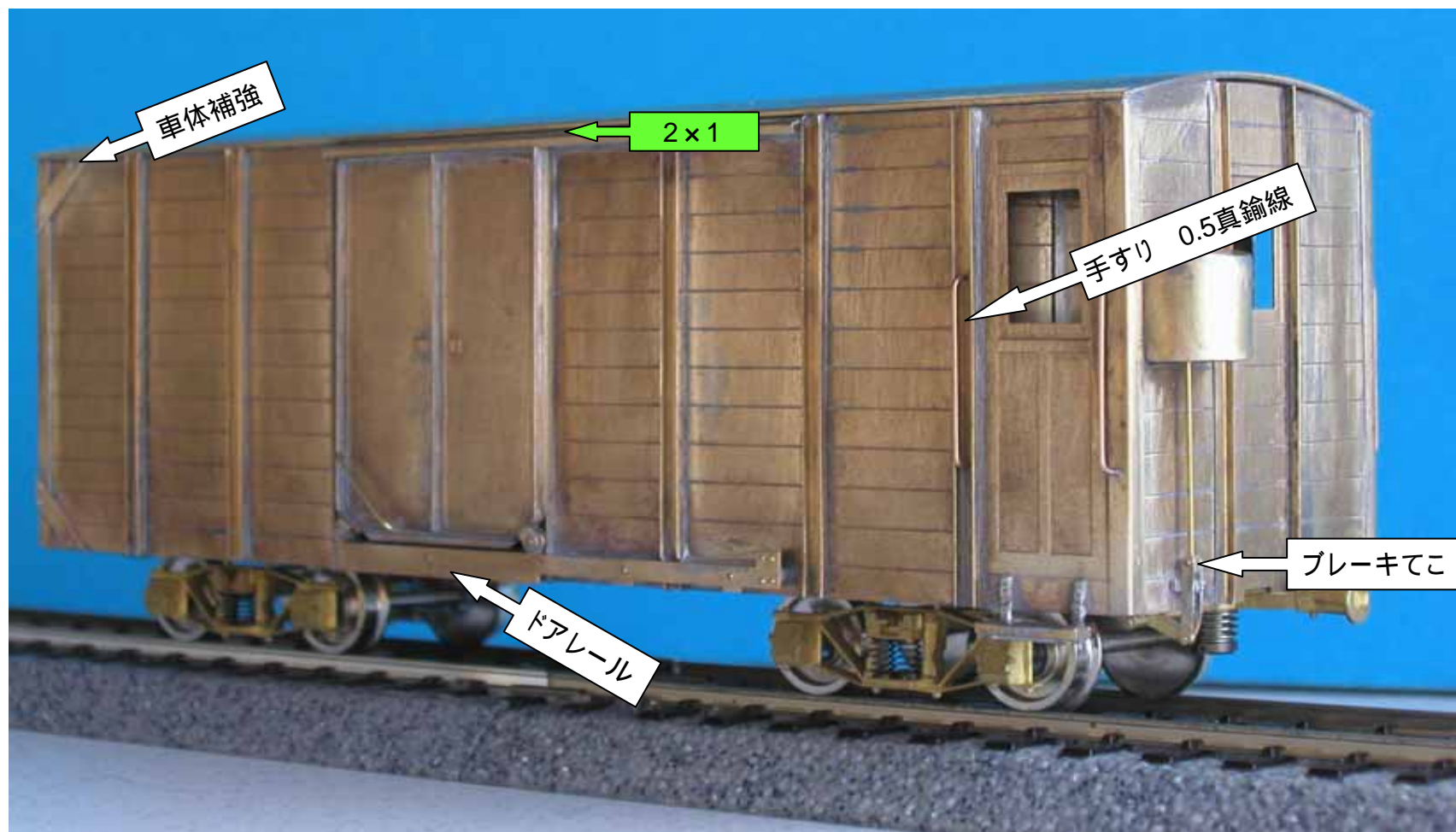


カバー本体を曲げ、上と下を付ける。この2つは差し込みの出っ張りがある。上はやや傾けて付ける。妻板に嵌るか確認すること。そのあと、上にもう一枚貼り付ける。

下回り



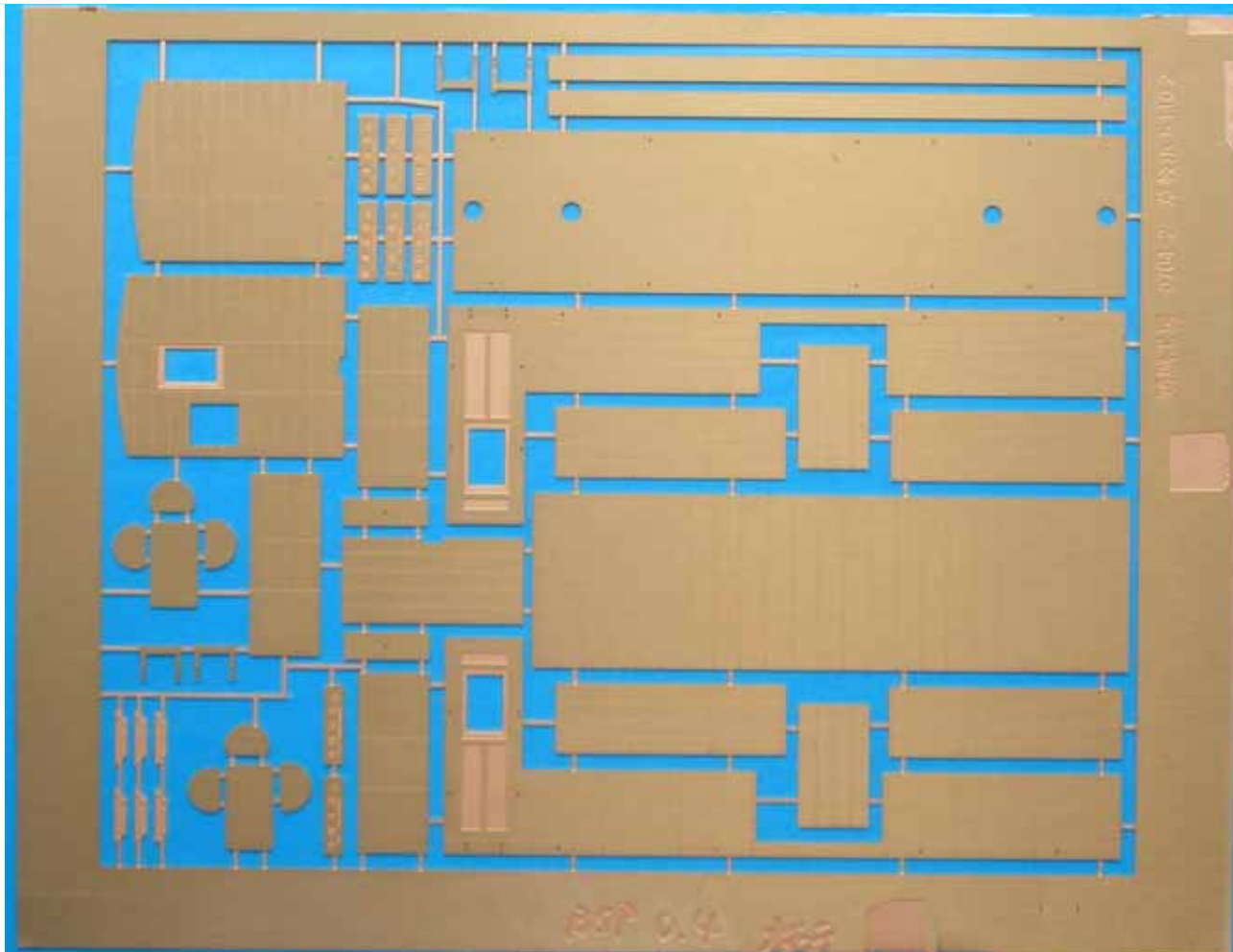
# ディティールの取り付け



# 草軽ホト110組み立て



# キットに含まれるもの



以下のものが含まれる。

エッチング板 1

屋根板 1

台車側枠 4

枕バリ 2

ブレーキてこ 1

ブレーキハンドル1

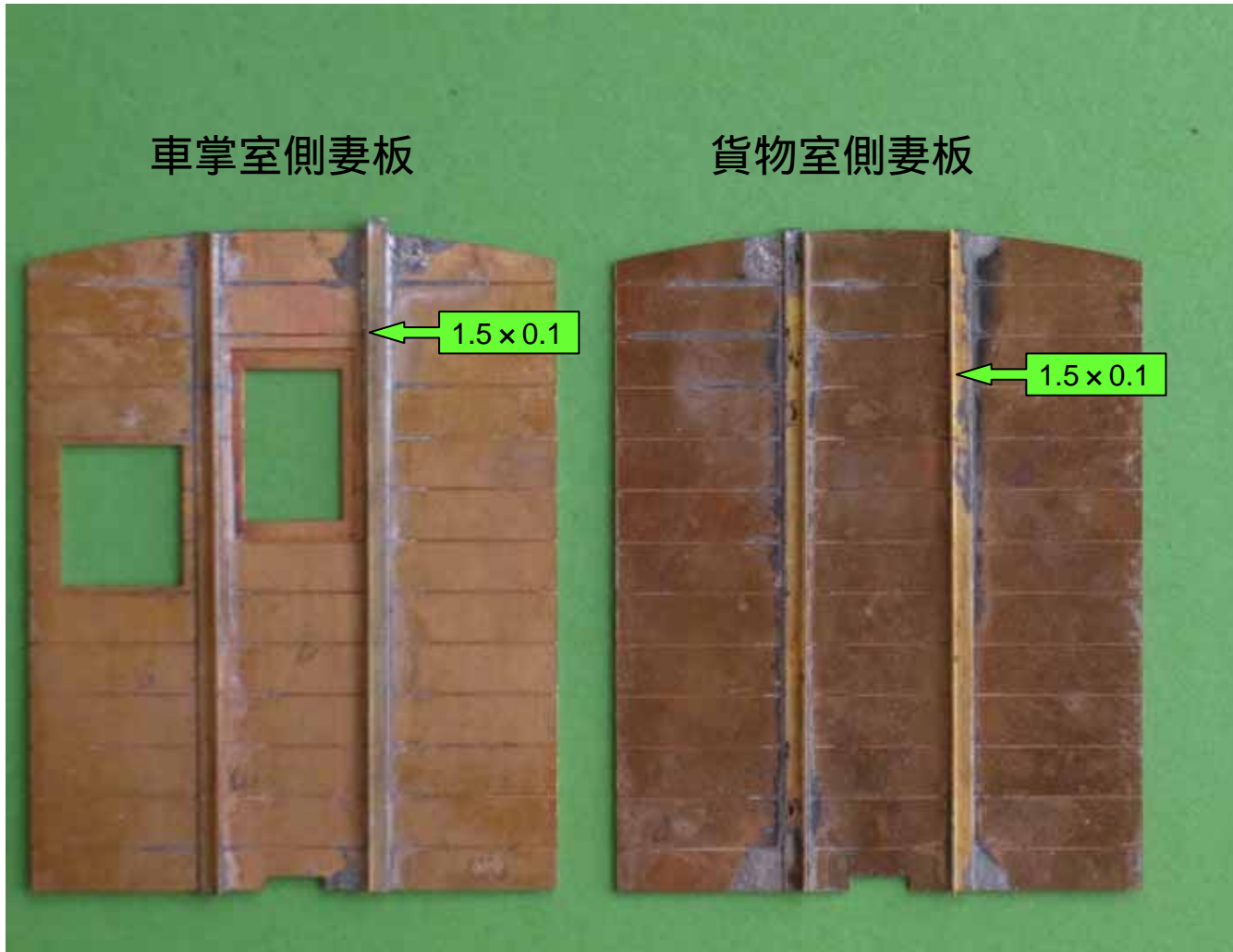
連結器 2

その他は自己調達のこと  
各種帯板、平角線、チャン  
ネル、アングル、車輪、ネ  
ジ、アダチ軸箱用コイルバ  
ネ(S84)など。

# 妻板の組み立て

車掌室側妻板

貨物室側妻板



## 凡例

数値はサイズ  
単位はmm

- ← アングル
- ← 角線
- ← 帯板
- ← チャンネル

# 車掌室仕切板の組み立て

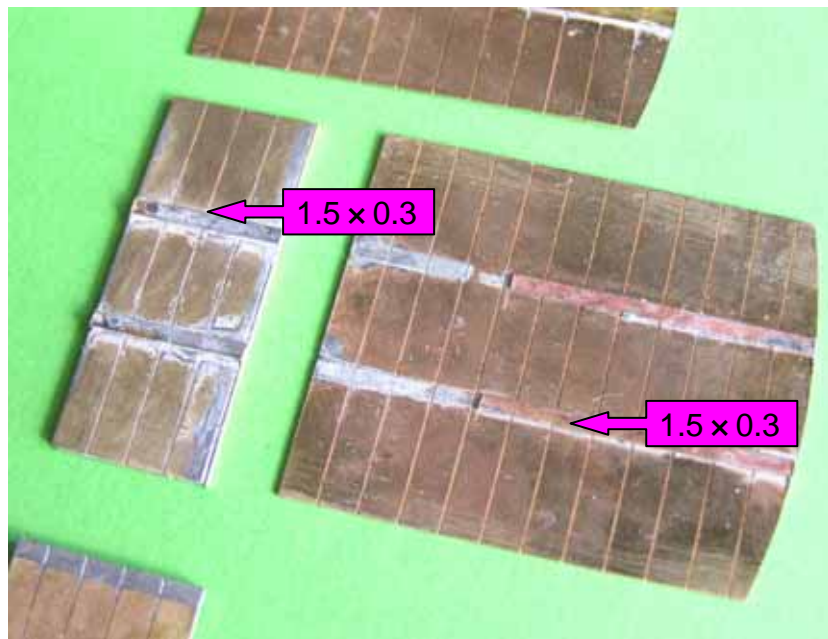
凡例  
数値はサイズ  
単位はmm

← アングル

← 角線

← 帯板

← チャンネル

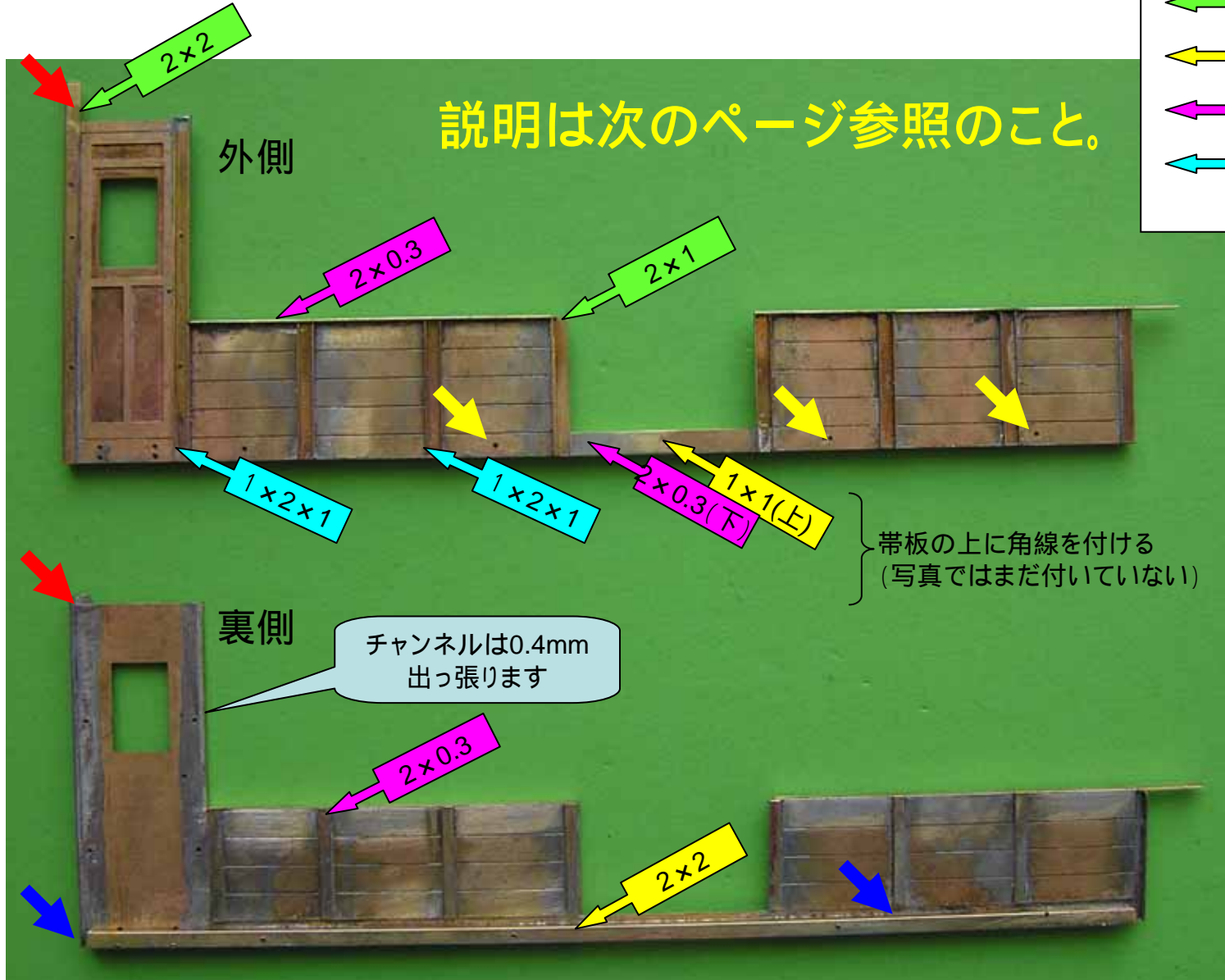


0.8×0.4帯板は  
両脇を0.4mm詰  
める

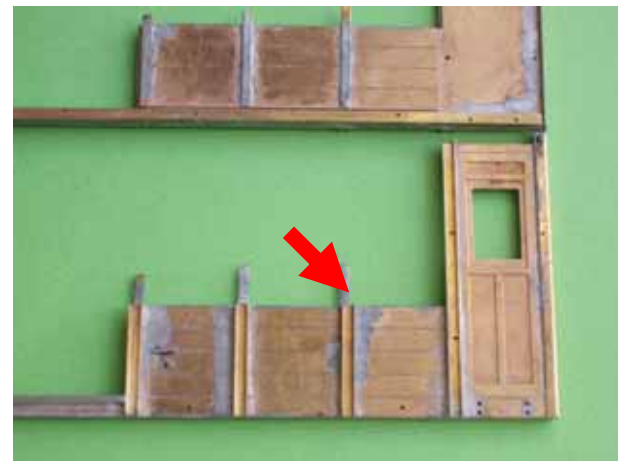
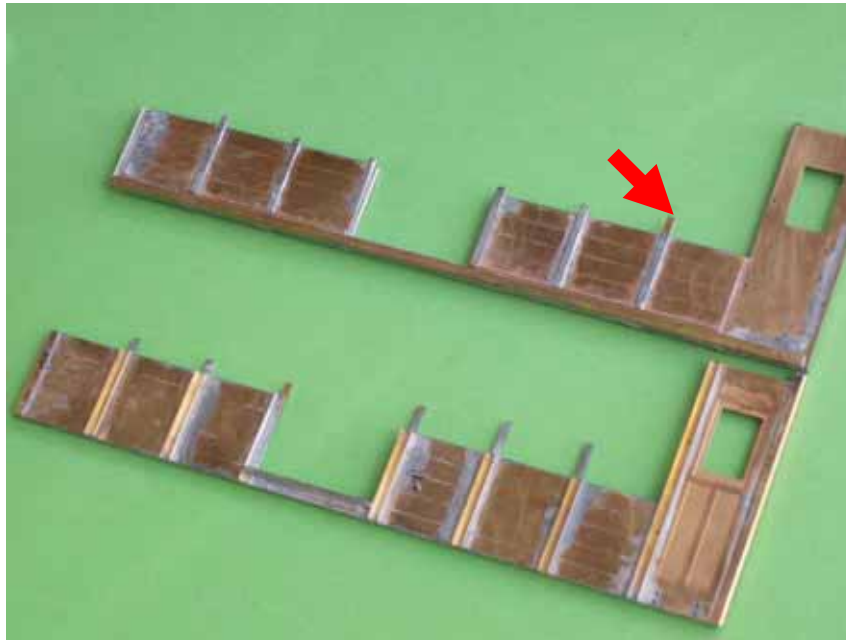
# 側板の組み立てー

凡例  
数値はサイズ  
単位はmm

- ← アングル
- ← 角線
- ← 帯板
- ← チャンネル

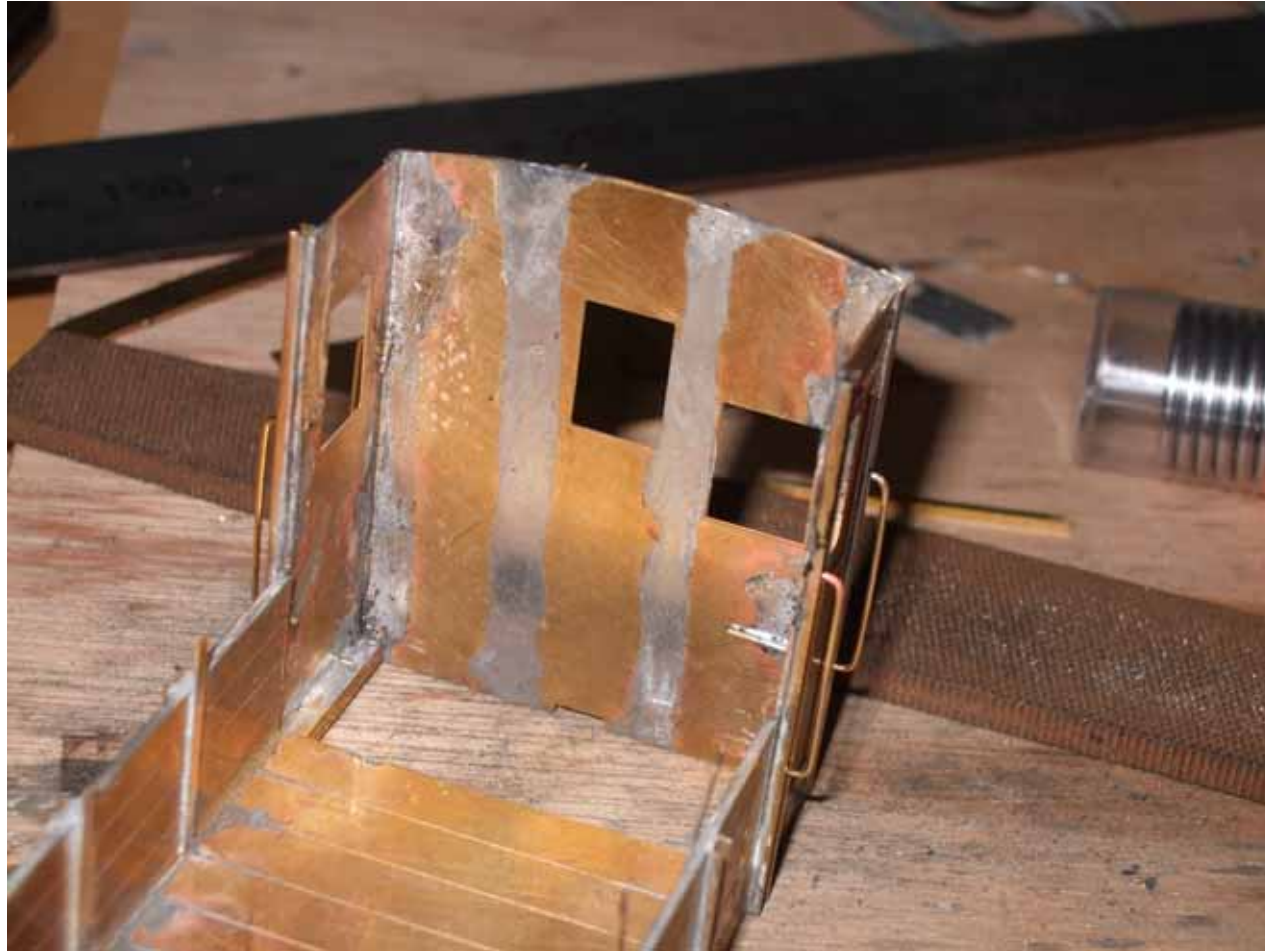


# 側板の組み立てー



赤矢印の部材は長めにしておく  
青矢印は隙間が空いている。  
内側の側板は、外側の側板に貼り付ける前に縦の2×0.3帯板を張り  
下側はきちんと切って揃え、上は余裕を残すようにする。外側の側板と  
上縁を合わせ付け、上縁の2×0.3を貼り付けてから縦の帯板の出っ張  
りを切りそろえる。これについては次のページ参照のこと。2×2角線は  
側板下辺の揃える。側板内側との間に隙間が空くが、ここに床板上側  
が差し込まれる。また、2×2角線の両端は妻板が差し込まれるので、  
ここにも隙間を残しておく。車掌室ステップ、手すり及び荷受けロープ掛  
け(黄色矢印)の穴はここで開けておく。

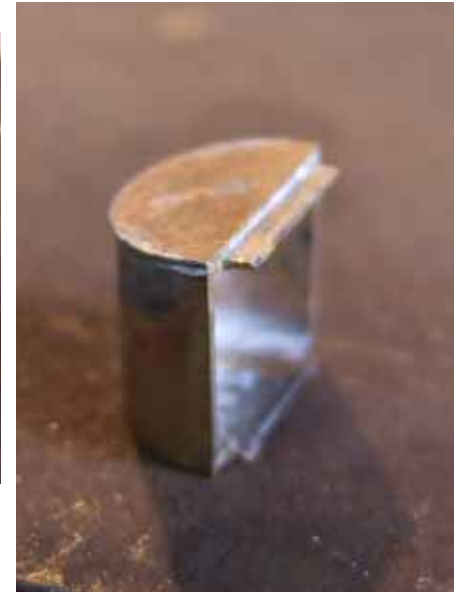
# 車体の組み立て





下回り

# ブレーキカバーの組み立て



カバー本体を曲げ、上と下を付ける。この2つは差し込みの出っ張りがある。上はやや傾けて付ける。妻板に嵌るか確認すること。そのあと、上にもう一枚貼り付ける。

# ディティールの取り付け

