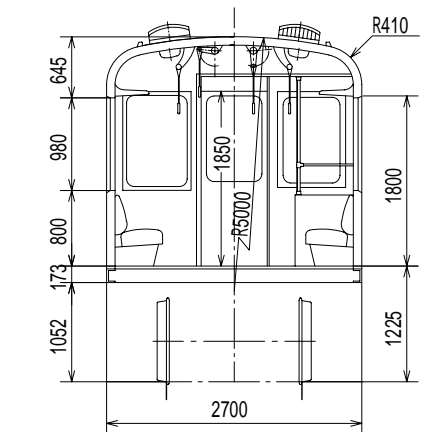
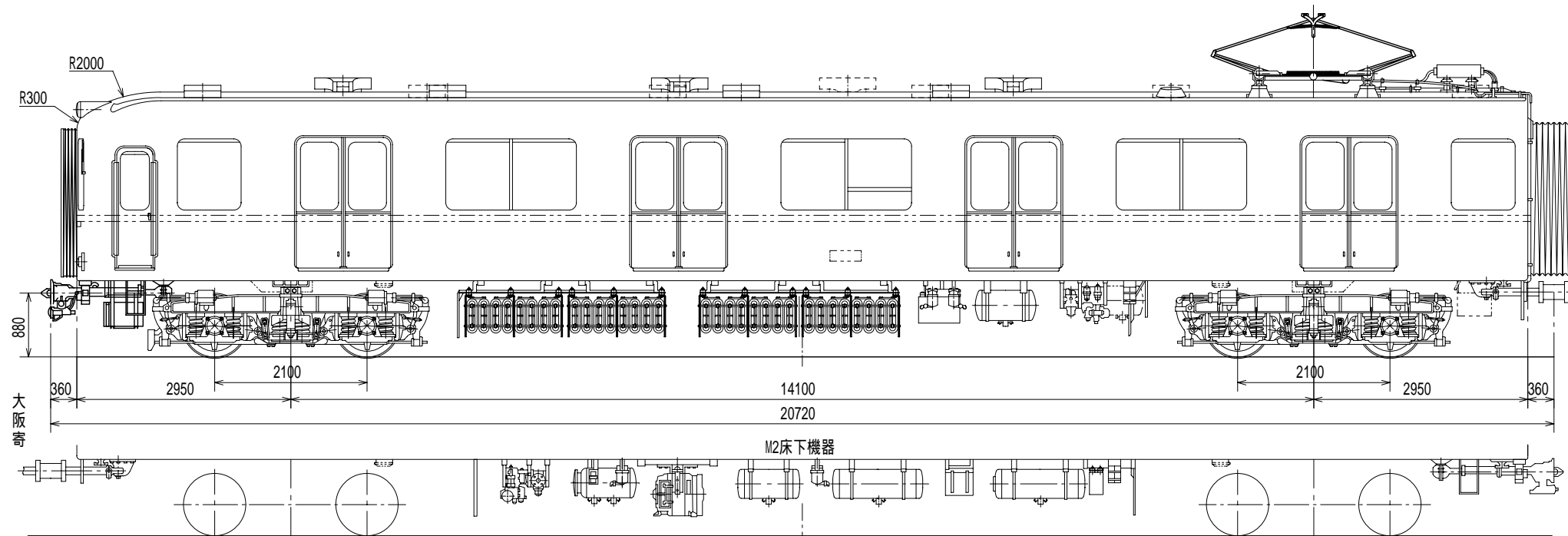
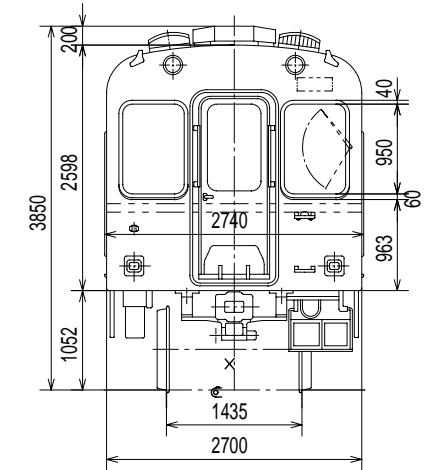
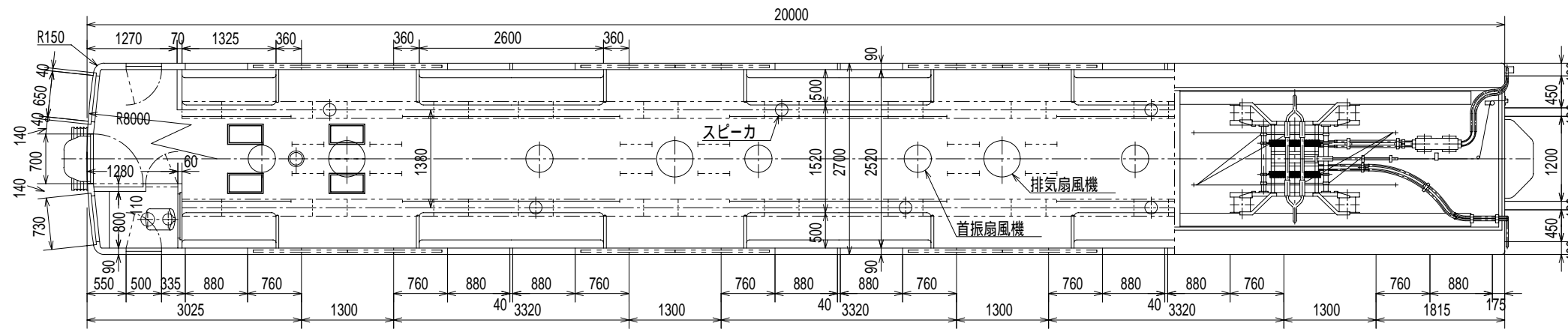
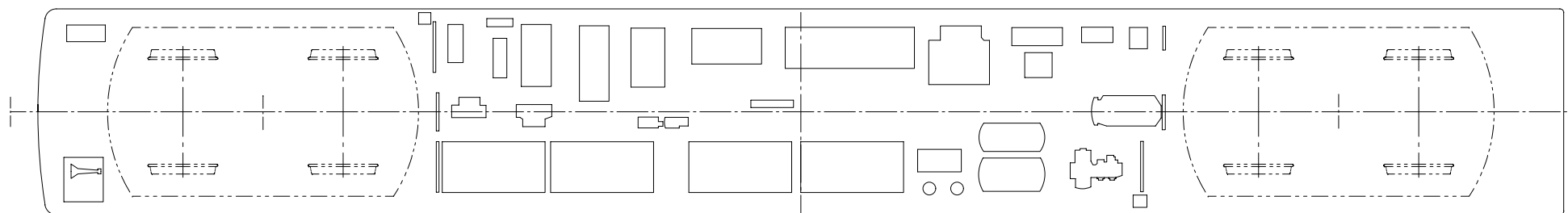


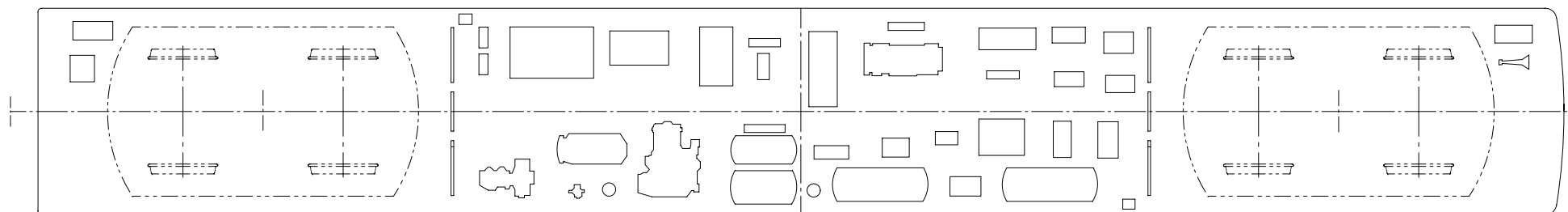
近畿日本鉄道 毛1470形式図



M1 (奇数車)



M2 (偶数車)



1959年に誕生した大阪線の近距離用。
 1957年製1460形の改良型といってよく、南大阪線の6800系(ラビットカー)や名古屋線用1600系などと同系で、このスタイルは近鉄の近距離用標準型の一つとなった。
 図は奇数車の製造当初の姿で台車K036。
 これと対になる偶数車の床下も掲げたが、車体ではパンタがないのでベンチレータの位置が異なる、点線でそれを示したが、このほか連結面寄りドア中心にもガーランドベンチレータが付くことを付記する。
 当初はピンクの入った非常に薄いクリームに空色の帯を配し、屋根がグレーという明るい塗装であったが、後マルーン色に変わった。
 尚同系の発展型で2個パンタの増備車1480形を製作。

