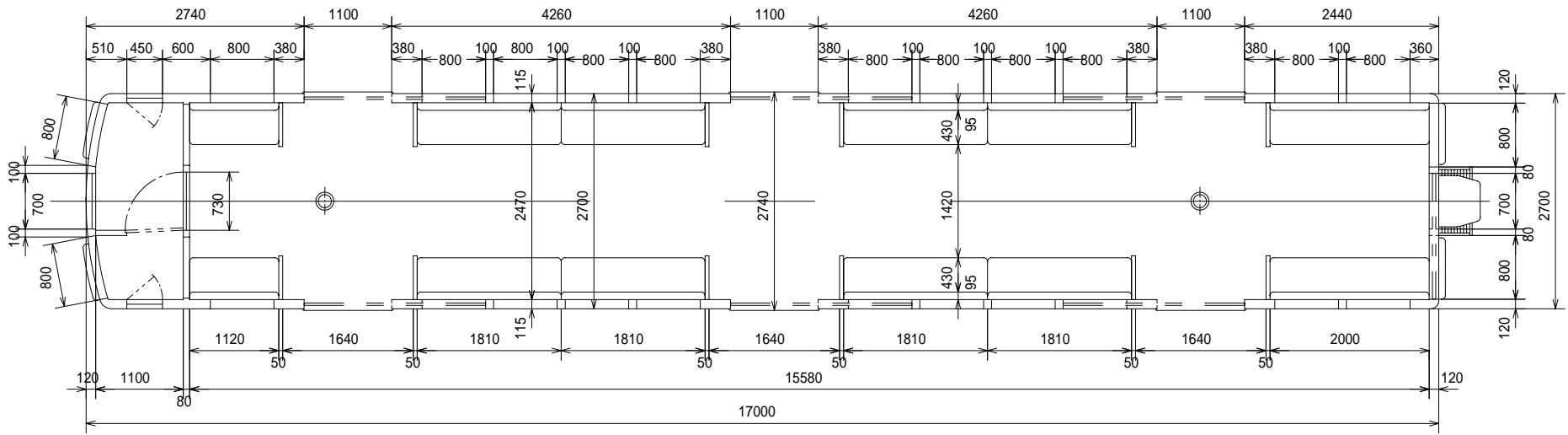
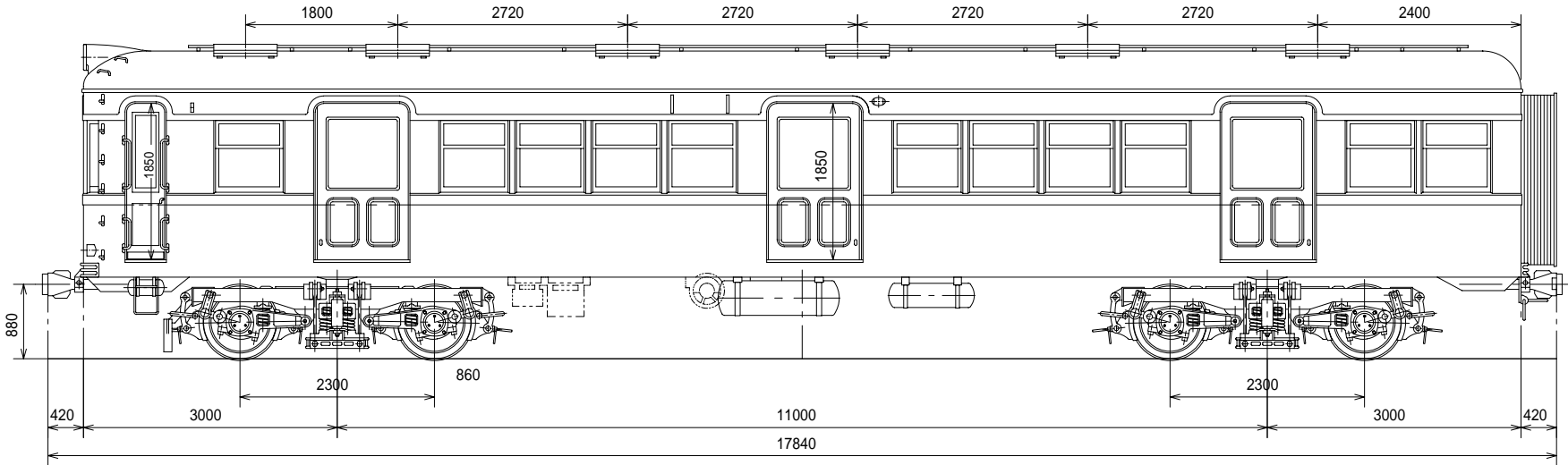
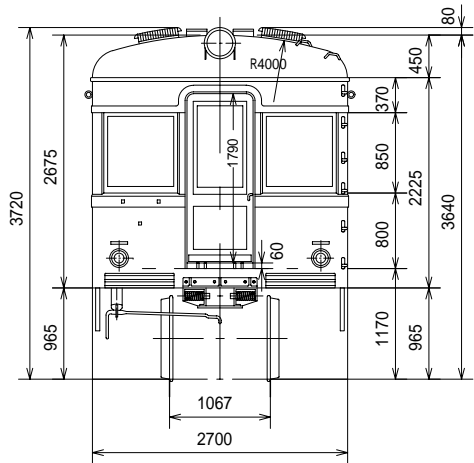


# 東京急行電鉄 クハ3850形 形式図



1952年、東横線と目蒲線にデビュー以来17輛製造されたトレーラー  
貫通幌やベンチレーターに新味はあったものの、戦前からの東横タイプの伝統を受け継いだ車体をしている  
しかし台車は当時としては先端を行く川車のOK-6と東急のYS-1を使用  
図はOK-6台車を付けた 3850～54の初期の姿で、その塗装は窓まわりがオレンジ、他がダークブルーに塗られていた