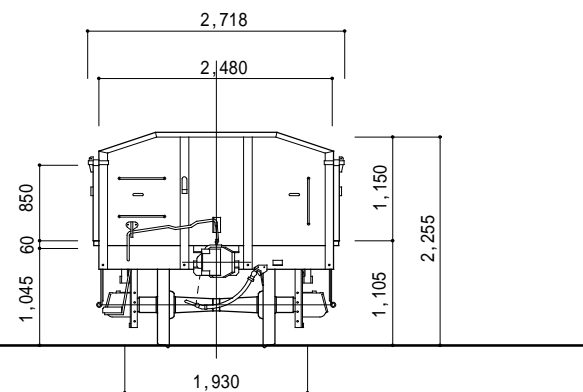


形式 トム19000
(後期型)



荷重 ……15t
自重 ……8.4～8.8t
床面積 ……18.0m²
容積 ……37.8m³
走り装置 ……1段リンク式

車軸 ……12t長
軸箱 ……平軸受
バネ ……6種
自動連結器…並形上作用
緩衝装置 ……丙種

ブレーキシリンダ…KC180x300
補助ブレーキ ……片側
製造初年 ……昭14
形式図番号…VB0114